



ROTATE

## HVORFOR ER DET VIKTIG Å BYTTE INJEKSJONSSTED?

### Ukorrekt rotasjon kan forårsake lipohypertrofier

Om det ikke roteres korrekt eller om det injiseres på samme sted gjentatte ganger, kan dette føre til lipohypertrofier.

Forskning viser at

**98%** av personer som har lipohypertrofier, ikke roterer eller roterer feil.<sup>1</sup>

### Injeksjon i en lipo kan påvirke din glykemiske kontroll

Lipoer kan påvirke din glykemiske kontroll. Studier viser at:

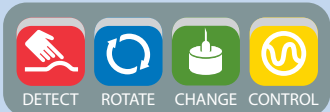
**49%** av personer MED LIPOHYPERTROFIER har glykemiske variasjoner<sup>2</sup>

**39%** av personer MED LIPOHYPERTROFIER har uforklarlige hypoglykemier<sup>2</sup>

### VISSTE DU AT?

Personer med lipohypertrofier trenger i gjennomsnitt **15 EKSTRA INSULINENHETER** /dag<sup>1</sup> sammenlignet med personer uten lipohypertrofier!

**+15  
ENHETER**



THINK LIPO

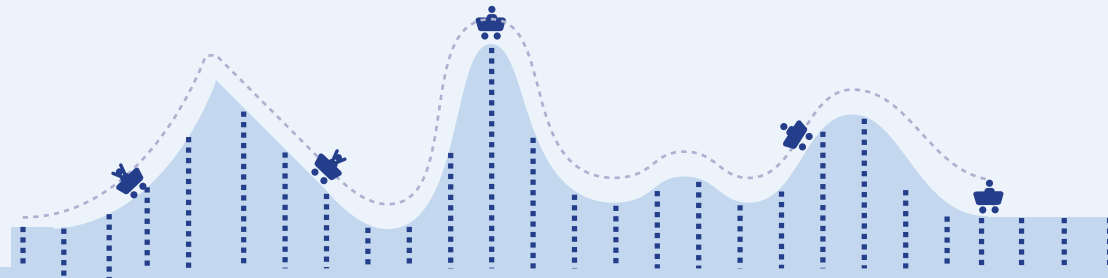
<sup>1</sup> Blanco M, Hernández MT, Strauss KW, Amaya M. Prevalence and risk factors of lipohypertrophy in insulin-injecting patients with diabetes. *Diabetes Metab.* 2013 Oct;39(5):445-53. doi:10.1016/j.diabet.2013.05.006. Epub 2013 Jul 22.

<sup>2</sup> Glycaemic variation defined as oscillations in blood glucose values from <60mg/dL (3.3mmol/L) to >250mg/dL (13.9mmol/L) at least three times a week in an unpredictable and unexplained man.

<sup>3</sup> Lutz Heinemann, Insulin Absorption from Lipodystrophic Areas: A (Neglected) Source of Trouble for Insulin Therapy? *Journal of Diabetes Science and Technology* Volume 4, Issue 3, May 2010



TENK  
ROTASJON



## TENK... PÅ Å ROTERE INJEKSJONSSTED

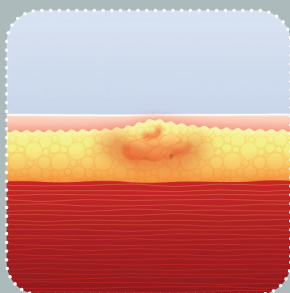
Korrekt rotasjon ved injeksjon kan redusere forekomsten av lipohypertrofier og opprettholde din blodsukkerkontroll.<sup>1</sup>



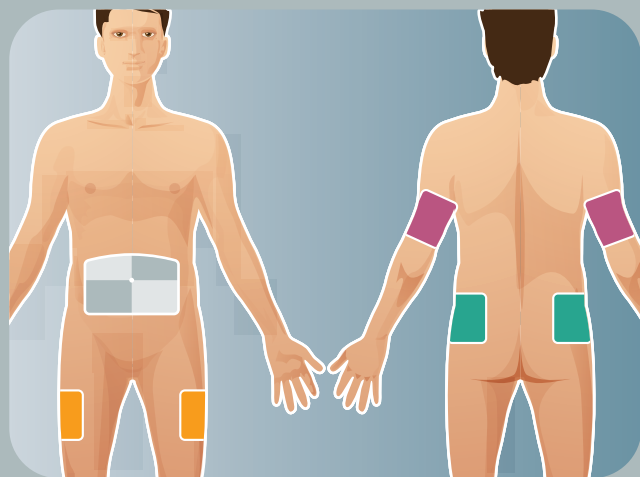
# HVORFOR OG NÅR SKAL DET ROTERES?

## HVA ER LIPOHYPERTROFIER?

Lipohypertrofier (eller lipo) er fettputer som kan oppstå om du gjentatte ganger injiserer insulin på det samme stedet. Lipohypertrofier absorberer ikke insulin på samme måte som frisk vev og kan derfor forårsake glykemiske variasjoner og behov for økte insulindoser.<sup>1,3</sup>



## HVOR SKAL JEG INJISERE?



### INJEKSJONSOMRÅDER

- 1 Mage
- 2 Lår
- 3 Armer
- 4 Ytre øvre del av skinke

INSULINET ABSORBERES BEST NÅR DET INJISERES I FETTLAGET RETT UNDER HUDEN.



ROTATE

## HUSK

INJISER ALLTID MED MINST 1 FINGERBREDDS MELLOMROM FRA FORRIGE INJEKSJON.

IKKE BRUK SAMME STIKKESTED FØR DU HAR BRUKT ALLE MULIGE STIKKESTEDER INNENFOR DE ULIKE INJEKSJONSOMRÅDENE.



ROTATE

## FORTSETT ROTERE!

BRUK ALLTID EN NY PENNEKANYLE VED HVER INJEKSJON.

# START Å ROTERE, FORTSETT MED Å ROTERE

